

Désinfection des surfaces

Qualité. Sécurité. Schülke.

Quelques conseils

Définir la **zone à risques** à désinfecter systématiquement entre les patients.

Cette zone comprend :

- + L'environnement immédiat du fauteuil
- + Le scialytique
- + Les tubulures de l'unit
- + Le meuble mobile
- + Le plan de travail pour les préparations
- + Tout ce qui se trouve à moins de 3 m du fauteuil

Choisir des **revêtements lisses** pour les sols, fauteuils, plans de travail, éviter les angles vifs

Dégager les **plans de travail**

Éloigner **l'ordinateur**

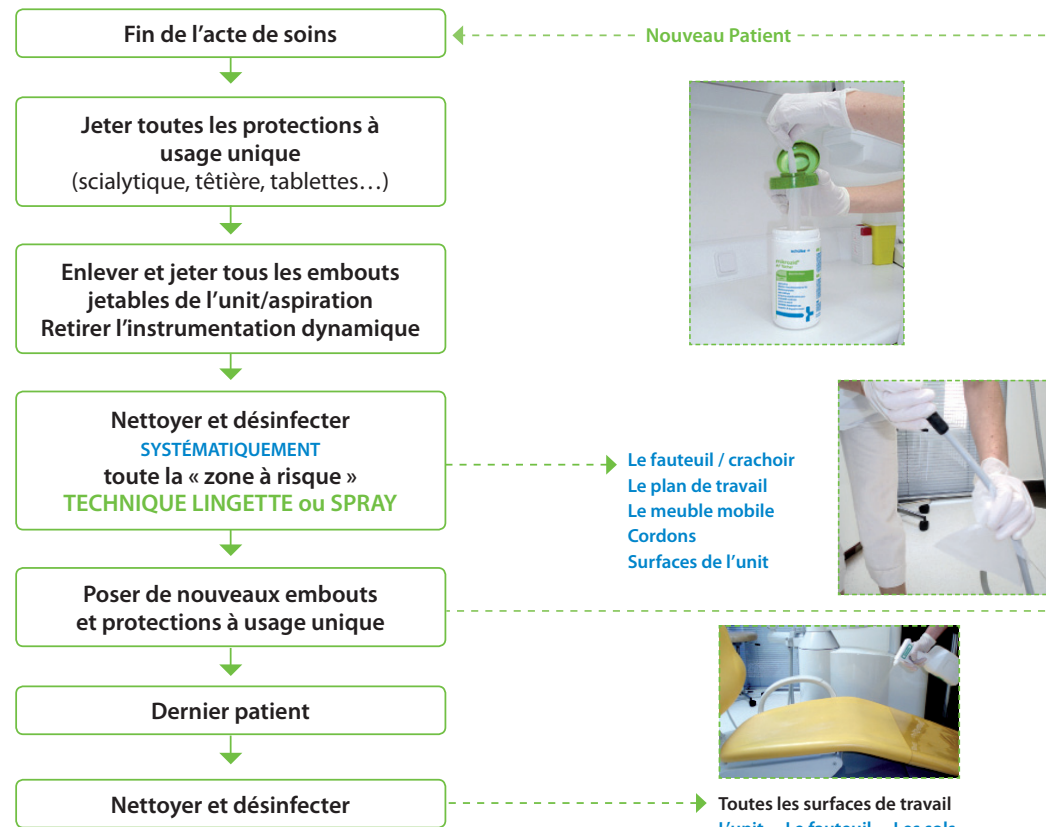
Utiliser **des protections à usage unique**

Pour limiter les risques de contamination via les surfaces:


- + Une aspiration chirurgicale sans crachoir
- + Des plateaux pour présenter ou déposer les instruments
- + Un système de ventilation suffisant

Toujours nettoyer les surfaces du plus propre vers le plus sale et du haut vers le bas

Protocole de désinfection des surfaces




Gamme professionnelle SURFACES




septinol® SA (DM classe IIa)

- Spray désinfectant
- Sèche vite, pas besoin d'essuyer
- Ne laisse pas de traces




lingettes® mikroiz AF (DM classe IIa)

- Lingettes désinfectantes
- Sèchent vite, pas besoin d'essuyer
- Ne laissent pas de traces




mikroiz® sensitive (DM classe IIa)

- Spray et lingettes désinfectants sans alcool
- Bonne matérieo-compatibilité (équipements, pvc, skai...)



esemfix® (DM classe IIa)

- Mousse nettoyante et désinfectante pour les plastiques et le fauteuil
- Idéal pour les surfaces sensibles



terralin® protect (DM classe IIa)

- Solution concentrée pour le nettoyage et la désinfection des sols