



Schutz und intensive Pflege für gereizte und empfindliche Haut

## octenicare<sup>®</sup> repair creme

### Unser Plus

- pflegt gereizte, trockene und schuppige Haut
- pflegt epithelisierende Wunden
- schützt vor Feuchtigkeit und hemmt geruchsbildende Keime, z. B. bei Inkontinenz
- kompatibel mit den octenisan<sup>®</sup>-Produkten (präventives Waschen)
- sehr gute Hautverträglichkeit
- Panthenol begünstigt die Hautregeneration, sorgt für Geschmeidigkeit und Elastizität
- Bisabolol wirkt antientzündlich und hautberuhigend
- dermatologisch getestet
- frei von Parfüm- und Farbstoffen

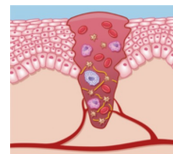
### Anwendungsgebiete

- optimal geeignet als Begleitbehandlung im Wundheilprozess
- zur Pflege von empfindlichen und gereizten Hautstellen, z.B. bei Schuppenflechte oder nicht akuter Neurodermitis
- zur Narben- und Tattoopflege
- zur Nachbehandlung von leichten Verbrennungen und Sonnenbränden
- eignet sich hervorragend für den Einsatz bei Intensiv- und Inkontinenzpatienten

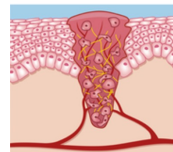
### Anwendungshinweise

Creme auf betroffenes Hautareal dünn auftragen und einmassieren. Bei einer Wunde sollte eine Epithelisierung erfolgt sein, bevor die Creme angewendet wird. Creme 1-3 mal täglich zur Unterstützung der natürlichen Hautregeneration anwenden. Die Creme nicht bei akut auftretender Dermatitis anwenden! Die Spitze der Creme-

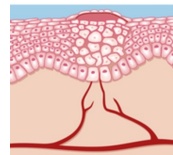
Tube darf aus hygienischen Gründen die epithelisierte Wunde oder andere Oberflächen nicht berühren.



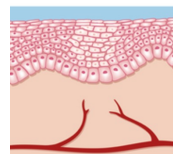
1. Exsudationsphase



2. Granulationsphase



3. Epithelisierungsphase



4. Regenerationsphase



# octenicare<sup>®</sup> repair creme

## Produktdaten

### Zusammensetzung:

Petrolatum, Aqua, Panthenol, PEG-60 Sorbitan Stearate, Ceteary Alcohol, Paraffinum Liquidum, Glyceryl Stearate, Caprylic/Capric Triglyceride, Propylene Glycol, Bisabolol, Sorbic Acid, Octenidine HCl

### Chemisch-physikalische Daten

Dichte	ca. 0,98 g/cm <sup>3</sup> / 20 °C
Farbe	weiß
Flammpunkt	Nicht anwendbar
Form	Emulsion
pH	ca. 5 / 100 % / 20 °C
Viskosität, dynamisch	ca. 5.000 mPa*s / 20 °C / Methode : DIN 53019

## Besondere Hinweise

Bei Raumtemperatur im Originalgebinde lagern. Vor Frost, Hitze und Sonneneinstrahlung schützen.

## Bestellinformation

Artikel	Lieferform	Art.-Nr.
octenicare repair creme 50 ml TB	20/Karton	70001836

## Umweltinformation

schülke stellt seine Produkte nach fortschrittlichen, sicheren und umweltschonenden Verfahren wirtschaftlich und unter Einhaltung hoher Qualitätsstandards her.

## Gutachten und Information

Einen Überblick zum Produkt finden Sie im Internet unter:

[www.schuelke.ch](http://www.schuelke.ch)

Customer Sales Service

Telefon: +41 44 466 55 44

E-Mail: [mail.ch@schuelke.com](mailto:mail.ch@schuelke.com)



Die Schülke & Mayr GmbH ist im Besitz einer Herstellungserlaubnis nach §13 AMG Abs.1 und von GMP-Zertifikaten für Arzneimittel.

**schülke Hauptsitz**  
Schülke & Mayr GmbH  
Robert-Koch-Str. 2  
22851 Norderstedt  
Deutschland  
Tel. +49 (0) 40 - 52100 - 0  
Fax +49 (0) 40 - 52100 - 318  
[www.schuelke.com](http://www.schuelke.com)  
[mail@schuelke.com](mailto:mail@schuelke.com)

**schülke Schweiz**  
Schülke & Mayr AG  
Hungerbühlstrasse 22  
8500 Frauenfeld  
Schweiz  
Tel. +41 (0) 44 - 46655 - 44  
[www.schuelke.ch](http://www.schuelke.ch)  
[mail.ch@schuelke.com](mailto:mail.ch@schuelke.com)